



Engineering
Blechbearbeitung
Fügen & Schweißen
Montage
Logistik

KOMPETENZEN UND KNOW-HOW IM BEREICH SCHIENENFAHRZEUGBAU

- Projektbeispiele
- Referenzen

■ Rohbau-Komponenten

- Konstruktive Entwicklung
- Schweißbaugruppen
- C-Teile-Fertigung

■ Interieur

- Konstruktive Entwicklung
- Klima-Kanalsysteme
- Doppelstock-Treppen
- Innenverkleidungen
- Untersitz-Konstruktionen

■ Systeme

- Konstruktive Entwicklung
- Kühl- und Hydraulikaggregate
- Einbaufertige Klimageräte
- Montagebaugruppen
- Schaltschränke



Komplette Fertigung, Schweißen,
Röntgenprüfung, Vormontage des Gehäuses:

KWM WEISSHAAR liefert
über 1.000 Stromrichtercontainer
aus Vollaluminium für den Unterflurbereich





Lackierte Schweißbaugruppe inkl. des Ausbaus
sämtlicher mechanischer Komponenten:

KWM WEISSHAAR liefert
Stromrichtercontainer





Rohbauteilefertigung,
Lackierung und Montage:

KWM WEISSHAAR liefert
100 Aluminium-Gehäusesätze
für Dachklimageräte

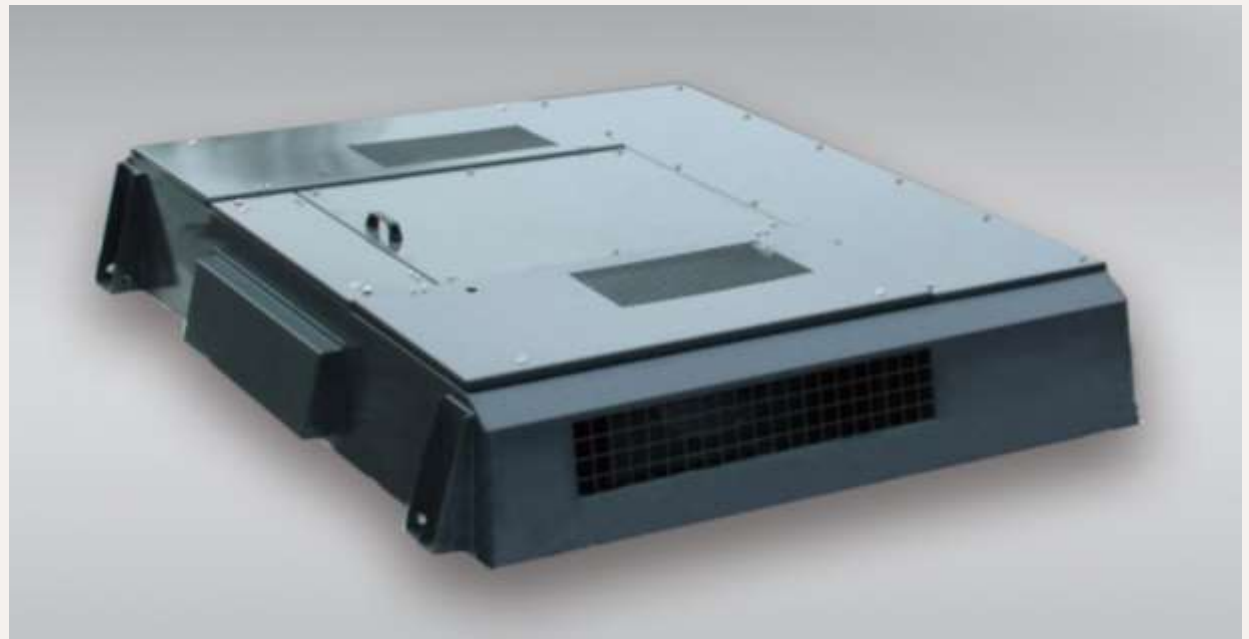


Mit freundlicher Genehmigung der Firma Noske Kaeser GmbH, Hamburg



Rohbauteilefertigung, Lackierung,
Montage inkl. Kältetechnik:

KWM WEISSHAAR liefert
16 Gehäuse für Dachklimageräte der BOGESTRA



Mit freundlicher Genehmigung der Firma Noske Kaeser GmbH, Hamburg



Komplette Fertigung, Montage,
Kältetechnik und vollständiger Probelauf:

KWM WEISSHAAR liefert
404 HLKR-Klimageräte



Mit freundlicher Genehmigung von Liebherr Transportation Systems GmbH,
Korneuburg (Entwicklung und Design)



Komplette Fertigung inkl. Montage,
Kältetechnik und vollständiger Probelauf:

KWM WEISSHAAR liefert
300 einbaufertige Klimaanlage



Mit freundlicher Genehmigung von
LIEBHERR Transportation Systems GmbH,
Korneuburg (Entwicklung und Design)



Einzelteilmontage, Schweißen,
Montage, komplette Kältetechnik
inkl. dokumentiertem Probelauf:

KWM WEISSHAAR liefert
2.500 einbaufertige Kompakt-Klimageräte
für Fahrgasträume



Mit freundlicher Genehmigung von
LIEBHERR Transportation Systems GmbH,
Korneuburg (Entwicklung und Design)



Laserschweißen, Teilmontage, Lackierung:

KWM WEISSHAAR liefert
Kühltürme mit Lüfteraggregaten



Mit freundlicher Genehmigung von
MAHLE Behr Industry GmbH & Co. KG, Stuttgart



Komplette Fertigung, Montage,
Funktionstests und Probelauf:

KWM WEISSHAAR liefert
67 einbaufertige Unterflur-
Stromrichterkühlanlagen



Mit freundlicher Genehmigung von
MAHLE Behr Industry GmbH & Co. KG, Stuttgart



Komplettfertigung inkl. Montage,
Funktionstests und Probelauf:

KWM WEISSHAAR liefert
63 einbaufertige Anlagensätze
von Dachkühleranlagen aus Vollaluminium



Mit freundlicher Genehmigung von MAHLE Behr Industry GmbH & Co. KG, Stuttgart



Schweißbaukonstruktion, End-/Elektromontage,
Abdichten, Heliumdichtprüfung, kpl. Funktionstest:

KWM WEISSHAAR liefert
einbaufertige Kühlanlagen für die elektrisch
betriebenen Mehrsystemlokomotiven TRAXX 2E



Mit freundlicher Genehmigung von MAHLE Behr Industry GmbH & Co. KG, Stuttgart



Komplette Fertigung inkl. Montage,
Funktionsprüfung und Probelauf:

KWM WEISSHAAR liefert
68 einbaufertige Stromrichterkühlanlagen
(2,5 to schwer, frei hängend im Unterflurbereich)



Mit freundlicher Genehmigung von MAHLE Behr Industry GmbH & Co. KG, Stuttgart



Schweißen, Dichtigkeitsprüfung,
Montage, Lackieren:

KWM WEISSHAAR liefert
einbaufertige Öl- und Ausgleichsbehälter



VT 642



VT 640



VT-Reihe



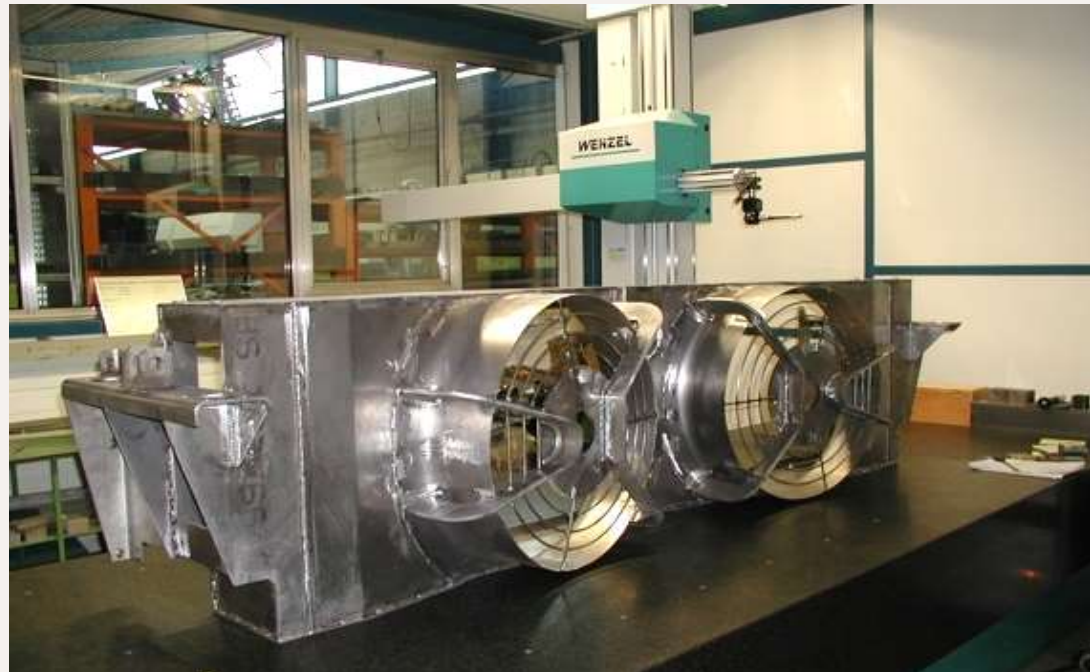
AVE S103

Mit freundlicher Genehmigung von
MAHLE Behr Industry GmbH & Co. KG, Stuttgart



Einzelteilmontage, Schweißen, Montage:

KWM WEISSHAAR liefert
156 Kühlergehäuse für
Antriebsanlagen von Dieseltriebwagen





Einzelteilmontage, Teilmontage, Lackierung:

KWM WEISSHAAR liefert
240 Dachmodule: Modulrahmen (Aluminium),
Lüftungsgitter und Rohrleitungen (Edelstahl)



Mit freundlicher Genehmigung der
Bosch Rexroth AG, Stuttgart



Laserschweißen von Wagenkastenteilen:

KWM WEISSHAAR liefert
94 Triebköpfe (Rohbau)





Einzelteilmontage, Schweißen,
Laserschweißen:

KWM WEISSHAAR liefert
96 Seitenwandmodule für 16 S-Bahnen





Durchdachte, intensive Planung von Schweißfolge, Schweißverzug und Baugruppeneinteilung:

KWM WEISSHAAR liefert
Rahmen und Kinematikteilesätze



Mit freundlicher Genehmigung von Voith Scharfenberg, Salzgitter



Laserschweißen, Röntgenprüfung,
großer Anteil an Entwicklungsarbeit:

KWM WEISSHAAR liefert
120 linke und rechte Karosserieelemente für den
Kopfberrahmen des Triebwagenkastens





Einzelteilerfertigung, Aluminiumschweißen:

KWM WEISSHAAR liefert
über 300 Sätze Crashelemente





Stahlschweißen, (Schweißbaugruppe mit
Materialien bis zu 20mm),
HiFIT-Verfahren, Lackieren:

KWM WEISSHAAR liefert
Geräteträger-Komponenten für Drehgestelle





Ziehteile und Verrippungen,
Zusammenfügen mittels Laserschweißen

KWM WEISSHAAR liefert
Übergangsdächer





Konstruktive Entwicklung,
Profilbearbeitung, Lackieren, Montage, Kleben:

KWM WEISSHAAR liefert
einbaufertige Innenausbauerteile,
wie Decken-, Vouten-, Fensterverkleidungen
sowie Sitzkästen oder Luftkanalsysteme





Einzelteilmontage,
Schweißen, Kleben:

KWM WEISSHAAR liefert
einbaufertige Treppen inkl. Bodenbelag





Konstruktion, Montage inkl. Kleben,
Lackierung und einbaufertige Baugruppen:

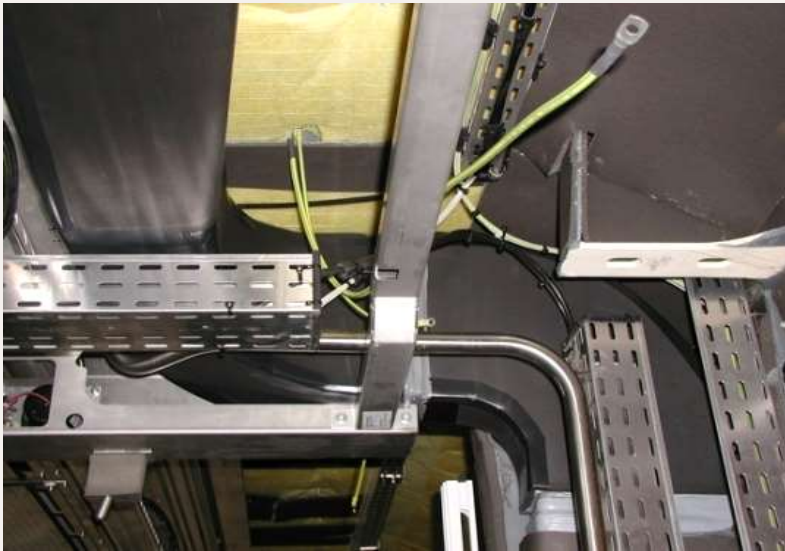
KWM WEISSHAAR liefert
alle Innenverkleidungselemente für 330 Waggons





Detailkonstruktion, Einzelteilerfertigung,
Montage, Isolation:

KWM WEISSHAAR liefert
einbaufertige Kaltluft- und Kabelkanäle



330 Satz Kabel- und Luftverteilungschanäle
für den Fahrgastbereich



Luftverteilungschanäle für 110 Fahrerstände



Einzelteilerfertigung, Montage:

KWM WEISSHAAR liefert
einbaufertige Kaltluftkanäle für 330 Waggons





Profilbearbeitung (5-Achsen),
Einzelteilfertigung, Montage, Lackierung:

KWM WEISSHAAR liefert
32 einbaufertige Klimakanalsysteme





Detailkonstruktion und Fertigung:

KWM WEISSHAAR liefert
vierteilige Kanalsysteme
(4 Wagen pro Zug für insgesamt 400 Züge)





Detailkonstruktion, Einzelteilerfertigung,
Montage, Kleben:

KWM WEISSHAAR liefert
Luftkästen und Dachblenden





Konstruktion, Einzelteilerfertigung, Schweißen,
Vormontage inkl. Dichtarbeiten, Lackierung:

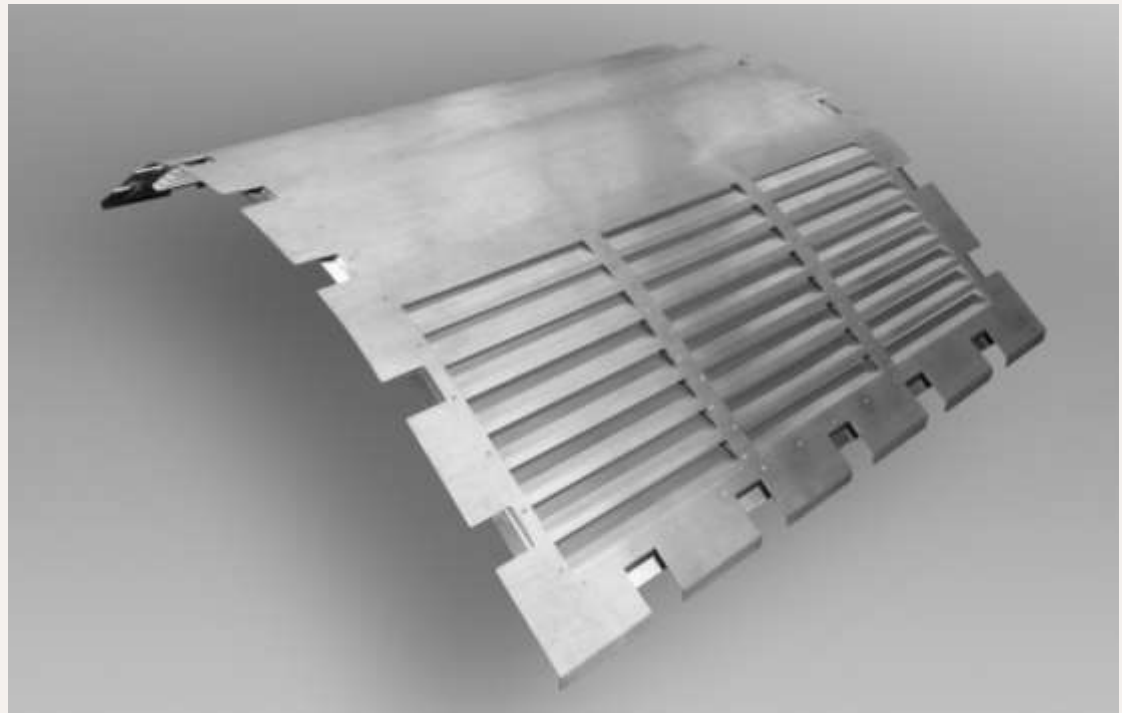
KWM WEISSHAAR liefert
über 20 Dachhauben für das Powerpack





Einzelteilfertigung, Nieten und Montage:

KWM WEISSHAAR liefert
Dachhauben





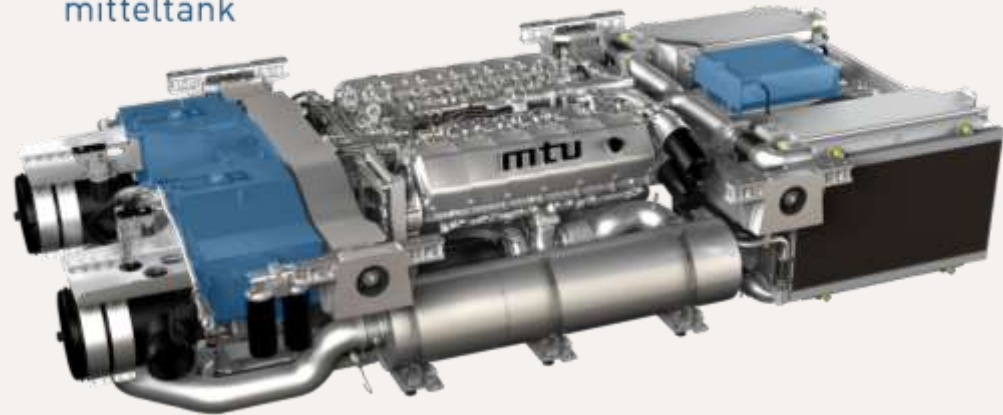
Einzelteilerfertigung, Schweißen,
Dichtprüfen und Montage:

KWM WEISSHAAR liefert
Komponenten für Powerpacks:
Reduktionsmitteltanks, Öl- und
Ausgleichsbehälter, Gehäuse, ...



Reduktions-
mitteltank

Ausgleichs-
behälter



Mit freundlicher Genehmigung der
MTU Friedrichshafen GmbH



Einzelteilmontage, Lackieren,
sicherheitsrelevante A2-Klebung:

KWM WEISSHAAR liefert
Türen für Powerpacks



