

# Trocknungstechnik

Für die effiziente Wasserschadensanierung



**Leiser. Leichter. Effizienter.**



## KWM WEISSHAAR - Ihr Partner im Bereich der Trocknungstechnik!

Als führendes, modernes und innovatives Unternehmen der Metall- und Blechbearbeitung sind wir mit einem Team von über 500 Mitarbeiterinnen und Mitarbeitern ein anerkannter Partner vieler namhafter Kunden. Wir beliefern fast alle nennenswerten Industriezweige, wie z.B. die Druckmaschinen-, Automobilindus-

trie, den Schienenfahrzeug- oder allgemeinen Maschinenbau.

### Unser Leitbild

Wir sind ein dynamisch, expandierendes, mittelständisches Unternehmen. Wir sind groß genug, um rationell, qualitätsbewusst und preisgünstig zu produzie-

ren, aber auch klein genug, um flexibel und individuell zu sein!

Mit drei Mitarbeitern im Jahr 1979 gegründet, entwickelte sich das Unternehmen zum Systemlieferanten, der auch Montage- und Logistik-Aufgaben für Kunden übernimmt. Nicht nur die reine Blechbearbeitung, sondern auch Montagearbeiten und Funktionstests kompletter Systeme, wie z.B. Klima- und Kältegeräte, werden seitens der Kunden zunehmend aus einer Hand verlangt.

KWM WEISSHAAR stellt sich dieser Aufgabe und setzt dabei auf eine Vielzahl an Facharbeitern aus den Bereichen Elektrik, Hydraulik und Kältetechnik. Dieses Know-how fließt unter anderem in die eigene Herstellung von Gebäudetrocknern.



## Eigene Entwicklung, Herstellung und Vertrieb für eine effiziente Wasserschadensanierung

Vom sehr kompakten Einmanngerät KWM 200 bis zum Leistungsriesen KWM 600 ist die Produktpalette lückenlos. Durch die kompakte und funktionelle Bauweise sind die Gebäudetrockner von KWM WEISSHAAR für eine schnelle und effiziente Gebäudetrocknung in Neubauten, Bausanierungen und Beseitigung von Wasserschäden optimal geeignet.

Aufgrund der eigenen Entwicklung, Herstellung und Vertrieb im Bereich der Trocknungstechnik gelingt es uns, die Geräte stets zu optimieren und weiterzuentwickeln und somit immer wieder den aktuellen Bedürfnissen unserer Kunden anzupassen.

Zusätzlich bieten wir Ihnen unsere Gebäudetrockner der KWM-Baureihe auch gerne als Mietgeräte an.

### Unser Produkt-/Leistungsspektrum:

- Gebäude-/Bautrockner (Kondentrockner)
- Adsorptionsluftentfeuchter
- Seitenkanalverdichter
- Wasserabscheider
- Estrichadapter (zum Adaptieren einer Druckluftanlage)
- Infrarotwandplatten
- Zubehör (Hygrostate, Ventilatoren, Schalldämpfer, Schlauchsysteme, etc.)
- Vermietung

### Die neue Ecoline! - Leichter. Leiser. Effizienter.

Mit der Einführung der neuen Ecoline wurde die vorhandene KWM-Baureihe komplett überarbeitet und noch besser an die Bedürfnisse unserer Kunden angepasst. Ziel war es die Geräte leichter, leiser und vor allem effizienter zu gestalten mit einem gleichbleibend hohen Qualitätsniveau.



**Leiser. Leichter. Effizienter.**

**KWM 250 - Adaptierbarer Raum- und Hohlraumtrockner**



Technische Daten	KWM 250 Ecoline
Höhe	686 mm
Breite	385 mm
Tiefe	506 mm
<b>Gewicht (incl. Kondensatpumpe)</b>	<b>36,5 kg</b>
Netzanschluss	230 V/50 Hz
Absicherung	16 A
<b>Leistungsaufnahme</b>	<b>650 W</b>
Luftvolumenstrom	190 m³/h
<b>Entfeuchtungsleistung max.</b>	
27°C /60% rel. F.	0,75 l/h (18 l/d)
30°C /80% rel. F.	1,08 l/h (26 l/d)
Einsatzbereich Umgebungstemperatur	5°C/40% bis 36°C/80%
Schutzart	IP 22
Kältemittel	R407C
Kältemittelfüllmenge	420 g
<b>Mittlerer Schalldruckpegel (3 m Abstand)</b>	<b>48 dB (A)</b>
Mindestabstand zu Luftein- /Luftaustritt	50 cm

## Besondere Eigenschaften

- **Sehr leise** durch den Einsatz eines Hubkolbenverdichters. Somit ist der KWM 250 **ideal für den Einsatz in bewohnten Räumen** geeignet.
- Über-/ Unterspannungsüberwachung
- Betriebsstundenzähler
- Zusätzliche Stromversorgung am Gerät
- Kompakte, robuste Bauform
- Im Gehäuse integrierte Räder
- Arretierbarer Ziehbügel (optional)
- Integrierter, schnell wechselbarer Luftfilter für den Lufteintritt
- Adaptierbar
- Kombinationsmöglichkeit mit anderen Trocknungsgeräten

## Sonderzubehör Schlauchadapter

Der Schlauchadapter ermöglicht den Anschluss von einem Gebläseschlauch Ø 100mm, mit einer maximalen Schlauchlänge von 3m, um Hohlräume, Kriechkeller, Versorgungsschächte etc. zu trocknen.



Adapter  
1 x Ø 100 mm

## Leiser. Leichter. Effizienter. KWM 300 - Stapelbarer Raumtrockner

Technische Daten	KWM 300 Ecoline
Höhe	680 mm
Breite	380 mm
Tiefe	470 mm
<b>Gewicht (ohne Kondensatpumpe)</b>	<b>29,7 kg</b>
Netzanschluss	230V/50 Hz
Absicherung	16 A
<b>Leistungsaufnahme max.</b>	<b>400 W</b>
Luftvolumenstrom	300 m³/h
<b>Entfeuchtungsleistung 30°C /80% rel. F.</b>	<b>1,25 l/h (30 l/d)</b>
Einsatzbereich Umgebungstemperatur	5°C/40% bis 36°C/80%
Schutzart	IP 22
Kältemittel	R407C
Kältemittelfüllmenge	380 g
<b>Mittlerer Schalldruckpegel (3 m Abstand)</b>	<b>48 dB(A)</b>



### Besondere Eigenschaften

- Handliches, **leichtes Einpersonengerät**
- **Sehr leise.** Somit ist der KWM 300 ideal für den Einsatz in bewohnten Räumen geeignet.
- Besonders **effizient** (30 l pro Tag bei nur 400 W)
- Robuster Rollkolbenverdichter
- Eingebautes Hygrostat
- Kondensatbehälter mit Sicherheitsabschaltung bei vollem Behälter
- Betriebsstundenzähler
- Stapelbar
- Integrierter, schnell wechselbarer Luftfilter
- **Unter 30 kg, daher per Paketdienst versendbar**

Gehäuse aus Aluminium und Edelstahl



**Leiser. Leichter. Effizienter.**

**KWM 350 - Adaptierbare Raum- und Hohlraumtrockner**

Technische Daten	KWM 350 Ecoline
Höhe	686 mm
Breite	385 mm
Tiefe	506 mm
<b>Gewicht (incl. Kondensatpumpe)</b>	<b>36,7 kg</b>
Netzanschluss	230V/50Hz
Absicherung	16 A
<b>Leistungsaufnahme max.</b>	<b>700 W</b>
Luftvolumenstrom	400 m³/h
<b>Entfeuchtungsleistung</b>	
27°C /60% rel. F.	1,9 l/h (45,6 l/d)
30°C /80% rel. F.	1,75 l/h (42 l/d)
Einsatzbereich Umgebungstemperatur	5°C/40% bis 36°C/80%
Schutzart	IP 22
Kältemittel	R407 C
Kältemittelfüllmenge	550 g
<b>Mittlerer Schalldruckpegel (3 m Abstand)</b>	<b>52 dB (A)</b>
Mindestabstand zu Luftein- /Luftaustritt	50 cm

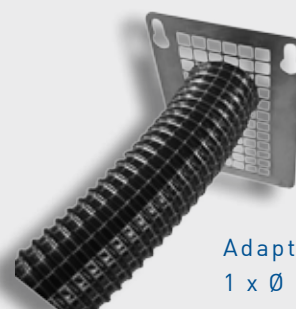


## Besondere Eigenschaften

- **Besonders leistungsstark** bei kompakter Bauform
- **leicht** und handlich
- **sehr leise**
- Rollkolbenverdichter
- Über-/ Unterspannungsüberwachung
- Betriebsstundenzähler
- Zusätzliche Stromversorgung am Gerät
- Kompakte, robuste Bauform
- Im Gehäuse integrierte Räder
- Arretierbarer Ziehbügel (optional)
- Integrierter, schnell wechselbarer Luftfilter für den Lufteintritt
- Adaptierbar
- Kombinationsmöglichkeit mit anderen Trocknungsgeräten

## Sonderzubehör Schlauchadapter

Der Schlauchadapter ermöglicht den Anschluss von einem Gebläseschlauch Ø 100 mm, mit einer maximalen Schlauchlänge von 3 m, um Hohlräume, Kriechkeller, Versorgungsschächte etc. zu trocknen.



Adapter  
1 x Ø 50 mm

## Leiser. Leichter. Effizienter. KWM 500 - Stapelbarer Raumtrockner



Technische Daten	KWM 500 Ecoline
Höhe	864 mm
Breite	470 mm
Tiefe	500 mm
<b>Gewicht (ohne Kondensatpumpe)</b>	<b>44,9 kg</b>
Netzanschluss	230V/50 Hz
Absicherung	16 A
<b>Leistungsaufnahme max.</b>	<b>900 W</b>
Luftvolumenstrom	500m³/h
<b>Entfeuchtungsleistung</b>	
27°C /60% rel. F.	1,2 l/h (28,8 l/d)
30°C /80% rel. F.	2,08 l/h (50 l/d)
Einsatzbereich Umgebungstemperatur	5°C/40% bis 36°C/80%
Schutzart	IP 22
Kältemittel	R407 C
Kältemittelfüllmenge	700 g
<b>Mittlerer Schalldruckpegel (3 m Abstand)</b>	<b>50 dB(A)</b>

### Besondere Eigenschaften

#### Schalldruckpegel

Der KWM 500 ist **sehr leise** und daher ideal für den Einsatz in bewohnten Räumen.

#### Stapelbar

Die Geräte sind **gut transportierbar** und können außerdem **platzsparend gestapelt** werden.

#### Reinigung und Pflege

Sehr leichte Reinigung und Austausch des Luftfilters möglich. Guter Zugang zum Reinigen der Kondensatwanne durch einen größeren Abstand zum WT-Block.



## Leiser. Leichter. Effizienter.

### KWM 600 - Adaptierbare Raum- und Hohlraumtrockner



Technische Daten	KWM 600 Ecoline
Höhe	863 mm
Breite	467 mm
Tiefe	506 mm
<b>Gewicht (incl. Kondensatpumpe)</b>	<b>45 kg</b>
Netzanschluss	230V/50Hz
Absicherung	16 A
<b>Leistungsaufnahme max.</b>	<b>1100 W</b>
Luftvolumenstrom	600 m³/h
<b>Entfeuchtungsleistung</b>	
27°C /60% rel. F.	2,05 l/h (49,2 l/d)
30°C /80% rel. F.	2,5 l/h (60,0 l/d)
Einsatzbereich Umgebungstemperatur	5°C/40% bis 36°C/80%
Schutzart	IP 22
Kältemittel	R407 C
Kältemittelfüllmenge	900 g
<b>Mittlerer Schalldruckpegel (1m Abstand)</b>	<b>56dB (A)</b>
Mindestabstand zu Luftein- /Luftaustritt	50 cm

#### Besondere Eigenschaften

- Radialventilator
- Rollkolbenverdichter
- Über-/ Unterspannungsüberwachung
- Betriebsstundenzähler
- Zusätzliche Stromversorgung am Gerät
- Kompakte, **robuste Bauform**
- Im Gehäuse integrierte Räder
- Arretierbarer Ziehbügel (optional)
- Integrierter, schnell wechselbarer Luftfilter für den Lufteintritt
- **Adaptierbar**
- Kombinationsmöglichkeit mit anderen Trocknungsgeräten

#### Sonderzubehör Schlauchadapter

Der Schlauchadapter ermöglicht den Anschluss von zwei Gebläseschläuchen Ø 100 mm, mit einer maximalen Schlauchlänge von 3m, um Hohlräume, Kriechkeller, Versorgungsschächte etc. zu trocknen.



Adapter für 2 Gebläse-  
schläuche Ø 100mm

## Gann - Messtechnik



Hydromette BL  
Compact TF

### Hydromette BL Compact TF

Präziser Thermo-Hygrometer für viele Anwendungsbereiche, z.B. Wohnraumüberwachung, Klimatechnik, Druckereien, Lagerhallen etc.

- Einhandbedienung,
- integrierte Messsonden,
- 3-zeilige LCD-Anzeige für gleichzeitige Darstellung von Luftfeuchte, Luft- und Taupunkttemperatur.

#### Messbereiche:

- Luftfeuchte: 5 bis 95% rF
- Temperatur: -20 bis +70 °C
- Anzeige der Wassermenge in g/m<sup>3</sup>
- Min-/Max- und Hold-Funktion
- Automatische Taupunktberechnung
- Speicherung der letzten 5 Messwerte
- Automatische Geräteabschaltung
- Sensor austausch ohne Nachkalibrierung



Hydromette BL  
Compact B

### Hydromette BL Compact B

Elektronischer Baufeuchteindikator nach dem Dielektrizitätskonstante-/Hochfrequenz-Messprinzip. Mit 3-zeiliger LCD-Anzeige und flexibel einsetzbarer Kugel-sonde zum zerstörungsfreien Aufspüren von Feuchtigkeit in Baustoffen aller Art sowie zur Erkennung der Feuchtigkeitsverteilung in Wänden, Decken und Fußböden. Ideales Vorprüfgerät für alle CM-Geräte.

#### Messbereiche:

- 0 bis 100 Digit Scanbereich
- 0,3 bis 6,0 Gew.-%
- 0,3 bis 4,0 CM-%
- Direktanzeige in Gewichts-/Masse-% für 7 Baustoffsorten und 2 Dämmstoffen sowie Tendenzanzeige für Hart- und Weichholz.
- Max- und Hold Funktion
- Akustische Alarmfunktion
- Anzeige der Geräte-/Umgebungstemperatur
- Automatische Kalibrierung
- Automatische Geräteabschaltung



Koffer

### Gann-Koffer

#### Inhalt:

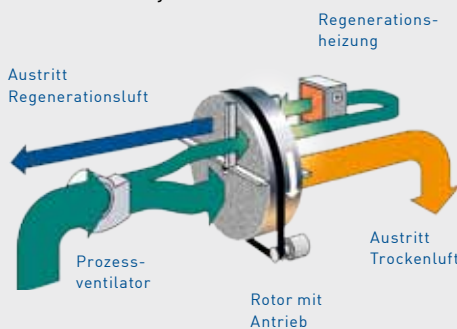
- Hydromette UNI 2
- Aktiv-Elektrode B50
- Messkabel MK 8
- Elektrodenpaar M6
- 10 Ersatzspitzen 40 mm
- 10 Ersatzspitzen 60 mm
- 1 Dose Kontaktmasse

\* Weitere Gann-Produkte erhalten Sie auf Anfrage.



## AD 190 / AD 240 / AD 270

Die Adsorptionstrockner der Serie AD basieren auf einer kontinuierlich und parallel ablaufenden Wasserbeladung (Adsorption) und -austreibung (Regeneration) des SSCR-U-Entfeuchtungsrotors. Die im Prozessluftsektor vom Rotor aufgenommene Feuchte wird durch die kontinuierliche Rotordrehung in den beheizten Regenerationsbereich gebracht, wo die Austreibung des Wasserdampfes durch Warmluft im Gegenstrom erfolgt. Die eintretende Regenerationsluft nimmt in dem extra angeordneten Spül-luftsektor des RECUSORB-Prinzips die gespeicherte Wärme des Rotormaterials auf und wird damit vorgewärmt und teilentfeuchtet. Durch diese integrierte Wärmerückgewinnung reduziert sich der spezifische Energieverbrauch, der Rotor wird besser regeneriert und die erzeugte Trockenluft ist trockener und kühler als bei anderen Systemen.



### Ausstattung

Die Luftentfeuchter haben ein Gehäuse aus gebürstetem Edelstahl. Die Einheit umfasst Entfeuchtungsrotor, Luftfilter, Ventilator, Regenerationsheizung und die elektrische Ausstattung.

### Entfeuchtungsrotor

Alle Adsorptionstrockner sind mit dem patentierten SSCR-U-Silicagel-Rotor des japanischen Herstellers Seibu Giken ausgerüstet und garantieren eine hohe Entfeuchtungskapazität und Wirtschaftlichkeit.

Der SSCR-U-Silicagel Rotor:

- hat keinen Trockenmittelverlust und keinen lungengängigen Abrieb
- ist waschbar, kann mit zu 100 % gesättigter Luft beaufschlagt werden
- wirkt nicht korrosiv
- ist ungiftig und nicht entflammbar
- wirkt bakterienhemmend
- hat eine lange Lebenszeit

### Luftfilter

Ein Luftfilter der Güte G4 schützt den Entfeuchter vor schädlichen Staubmengen. Der Luftfilter ist schnell und einfach ohne Spezialwerkzeug auswechselbar.



### Ventilator

Ein gemeinsamer Radialventilator für die Trocken- und Regenerationsluft sorgt für die erforderliche Luftmenge. Der Ventilator wird direkt von einem einphasigen Wechselstrommotor angetrieben.

### Regenerationsheizung

Der elektrische Regenerationserhitzer ist als selbstregelnde, überhitzungssichere PTC-Heizung ausgeführt. So kann durch eine Drosselung der Regenerationsluftmenge die Heizleistung der jeweiligen Entfeuchtungsaufgabe angepasst werden. Ein serienmäßig vorhandenes Ampèremeter dient dabei zur richtigen Einstellung.

### Technische Daten

Entfeuchtungsleistung <sup>1)</sup>

Trockenluftvolumenstrom, nominell <sup>2)</sup>

Pressung der Trockenluft, extern verfügbar

Feuchtluftvolumenstrom, nominell <sup>2)</sup>

Pressung der Feuchtluft, extern verfügbar

Stromaufnahme des Erhitzers

Gesamtanschlussleistung

elektrischer Anschluss

Absicherung bei 1x230V/Hz

Höhe

Breite

Tiefe

Gewicht

### AD 190

0,5 kg/h

190 m³/h

freier Auslass (Pa)

40 m³/h

freier Auslass (Pa)

max. 3 A

0,9 kW

230/50 V/Hz

max. 10 A

530 mm

314 mm

245 mm

12 kg

### AD 240

0,8 kg/h

330 m³/h

freier Auslass (Pa)

60 m³/h

freier Auslass (Pa)

max. 4,5 A

1,2 kW

230/50 V/Hz

max. 10 A

422 mm

350 mm

410 mm

15 kg

### AD 270

1,1 kg/h

360 m³/h

freier Auslass (Pa)

75 m³/h

freier Auslass (Pa)

max. 6,5 A

1,7 kW

230/50 V/Hz

max. 10 A

422 mm

350 mm

410 mm

17 kg

1) Gültig bei Luft-Eintrittszuständen von 20 °C und 60% r.F.

2) bei Luftdichte 1,2 kg/m³

## ET 380, ET 800, ET 1100, ET 1500



### Die Vorteile auf einen Blick

- Geeignet für Druckluft- und Vakuumverfahren (über Wasserabscheider).
- Pulverbeschichtetes Stahlgehäuse mit Standfüßen, Tragegriffen und Kabelhalter
- Integrierter, schnell wechselbarer Luftfilter für den Lufteintritt
- Adaptierbar
- Integrierter Betriebsstundenzähler, Amperemeter und Steckdose mit Sicherungsautomat
- Verminderung der Schwingungsübertragung auf das Gehäuse und somit auf den Baukörper durch Lagerung des Motors auf Schwingungsdämpfer und Entkopplung der Anschlüsse über einen Spezialschlauch.
- Überwachung der Über-/Unterspannung und Motortemperatur mittels Temperatursensor, d.h. bei Über- bzw. Unterspannung und Übertemperatur wird die Anlage automatisch abgeschaltet. Nach Abkühlung bzw. korrekter Netzspannung erfolgt ein automatischer Wiederanlauf der Anlage.

### Technische Daten

	ET 380	ET 800	ET 1100	ET 1500
Gewicht	27 kg	28 kg	29 kg	36 kg
Netzanschluss	230 V / 50 Hz	230 V / 50 Hz	230 V / 50 Hz	230 V / 50 Hz
Absicherung	16 A	16 A	16 A	16 A
Leistungsaufnahme max.	380 W	800 W	1100 W	1500 W
Luftvolumenstrom freiblasend	75 m³/h	145 m³/h	145 m³/h	210 m³/h
Einsatzbereich Umgebungstemperatur	0°C bis 35 °C	0°C bis 35 °C	0°C bis 35 °C	0°C bis 35 °C
Schutzart	IP 22	IP 22	IP 22	IP 22
Empfohlen für Flächen im Druckverfahren	bis 10 m² / + 100 mbar	bis 30 m² / + 160 mbar	bis 50 m² / +190 mbar	bis 70 m² / +200 mbar
Empfohlen für Flächen im Saugverfahren	bis 7 m² / - 92 mbar	bis 23 m² / -150 mbar	bis 40 m² / -175 mbar	bis 60 m² / -185 mbar

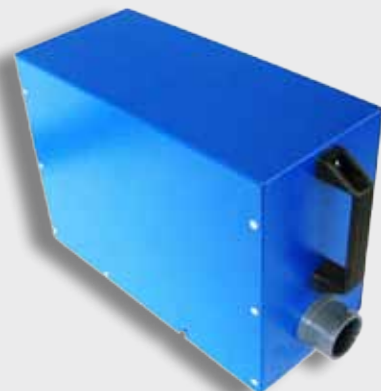


### Estrichadapter

- Zum Adaptieren einer Druckluftanlage über einen Spiralschlauch Ø 38 mm oder Ø 50 mm

### Schalldämpfer für Verdichter

- Verdichter / Turbinen Schalldämpfer
- Verdichter bis zu 14 dB(A) leiser.
- Ein Schalldämpfer für den bewohnten Bereich



## Wasserabscheider

### Technische Daten

Höhe	530 mm
Breite	360 mm
Tiefe	370 mm
Gewicht	12,8 kg
Netzanschluss	230V/50 Hz
Absicherung	16 A
Leistungsaufnahme Pumpe	250 W
Pumpenleistung	5000 l/h
Pumpendruck	4 m Höhe
Luftdurchlass	300 m³
Unterdruckbelastung	-230 mbar

### Wasserabscheider



### Besondere Eigenschaften

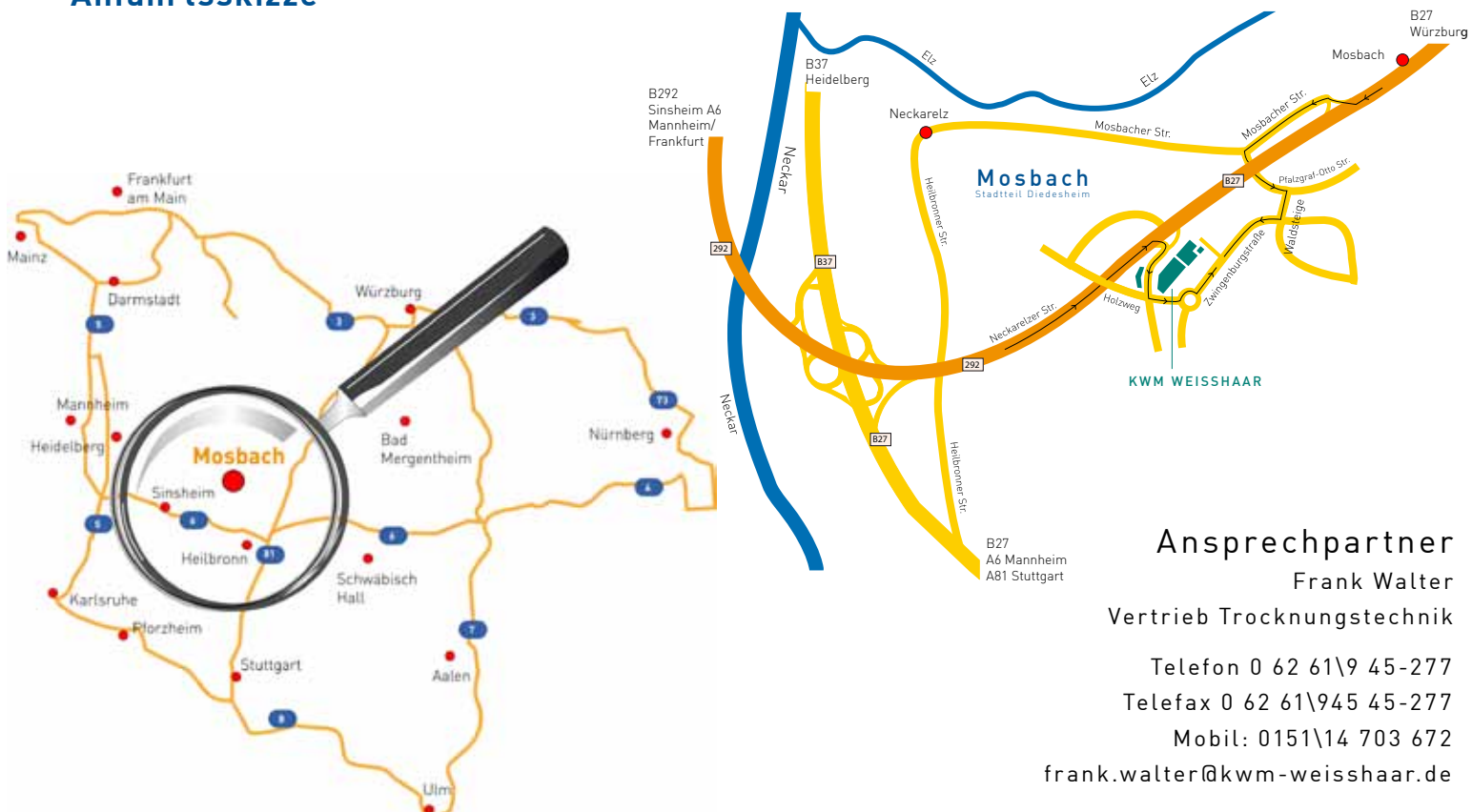
- Automatisches Abpumpen bei erreichtem Füllstand
- sehr stabiles robustes Gehäuse
- geringes Eigengewicht
- 10m Wasserschlauch im Zubehör
- Tragegriff
- stapelbar
- integrierte schnell wechselbare Luftfilter

## Anwendungsbeispiele



Herstellung und Vertrieb durch KWM WEISSHAAR.  
Auf Anfrage bieten wir auch Fachseminare und -schulungen an.  
Ferner berücksichtigen wir gerne Ihre Sonderwünsche!

## Anfahrtsskizze



**Ansprechpartner**  
Frank Walter  
Vertrieb Trocknungstechnik

Telefon 0 62 61\9 45-277  
Telefax 0 62 61\945 45-277  
Mobil: 0151\14 703 672  
[frank.walter@kwm-weisshaar.de](mailto:frank.walter@kwm-weisshaar.de)